



Provincia di Catanzaro

PIANO DI EMERGENZA COMUNALE

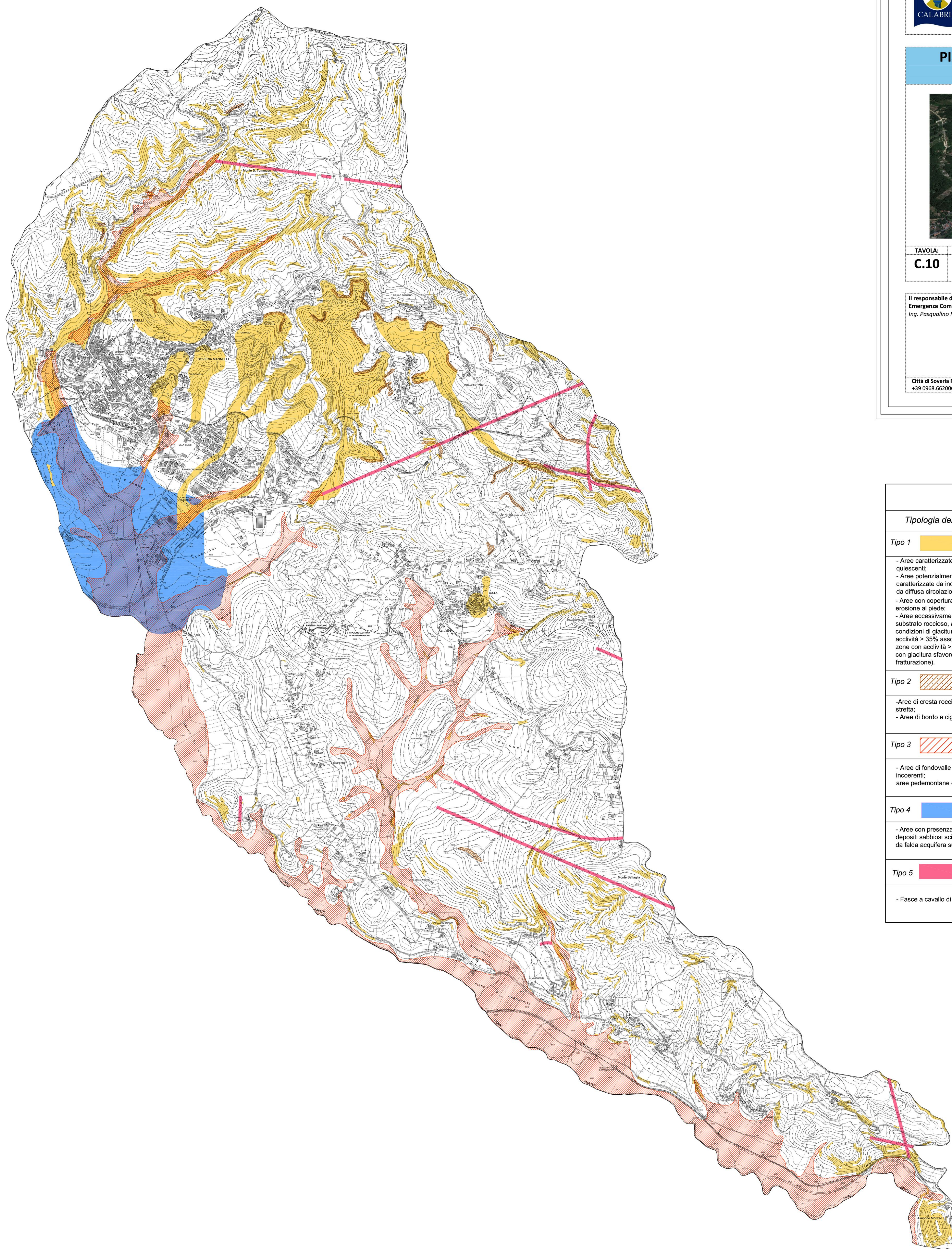
Al sensi della Delibera di Giunta Regionale n. 472 del 24.07.2007 e della Legge n. 100 del 12.07.2012




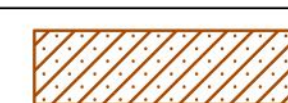



TAVOLA:	TITOLO:	SCALA:	DATA:
C.10	Carta delle aree a maggior pericolosità sismica locale	1:10.000	Agosto 2017

Il responsabile del Piano di Emergenza Comunale / RUP: Ing. Pasquolino Nicotera	Il redattore delle tavole di Piano: Arch. Gabriele Chiodo	Il Sindaco: Dott. Leonardo Siriani
--	--	---------------------------------------

Città di Soveria Mannelli Partita IVA: 00297290793 Palazzo Cimino - Via Dr. Cimino - 88049 Soveria Mannelli (CZ) +39 0968.662006 info@soveria.it protocollo@soveria.it protocollo@pec.soveria.it Numero Verde 800274501



LEGENDA

Tipologia delle situazioni	Possibili effetti in caso di terremoti
Tipo 1  - Aree caratterizzate da frane recenti e quiescenti; - Aree potenzialmente franose: aree caratterizzate da indizi di instabilità superficiale e da diffusa circolazione idrica; - Aree con copertura detritica interessata da erosione al piede; - Aree eccessivamente acclivi in rapporto al substrato roccioso, al suo stato fisico e alle condizioni di giacitura degli strati (zone con acclività > 35% associate a coperture detritiche, zone con acclività >50% con ammassi rocciosi con giacitura sfavorevole degli strati a intensa fratturazione).	-Accentuazioni dei fenomeni di instabilità in atto e potenziali.
Tipo 2  -Aree di cresta rocciosa cocuzzolo o dorsale stretta; - Aree di bordo e ciglio di scarpata.	-Amplificazione diffusa del moto del suolo connessa con la focalizzazione delle onde sismiche lungo pendii obliqui, ribaltamenti e/o distacchi di blocchi rocciosi con arretramento dell'orlo di scarpata.
Tipo 3  - Aree di fondovalle con presenza di alluvioni incoerenti; aree pedemontane di falda di detrito.	-Amplificazione diffusa del moto del suolo e/o cedimenti differenziali del terreno di fondazione e di resistenza e deformabilità non uniforme.
Tipo 4  - Aree con presenza, negli strati superficiali, di depositi sabbiosi sciolti monogranulari, interessati da falda acquifera superficiale.	-Cedimenti diffusi del terreno per fenomeni di liquefazione.
Tipo 5  - Fasce a cavallo di faglie attive.	- Possibili spostamenti relativi di terreni di fondazione.