



Provincia di Catanzaro



# PIANO DI EMERGENZA COMUNALE

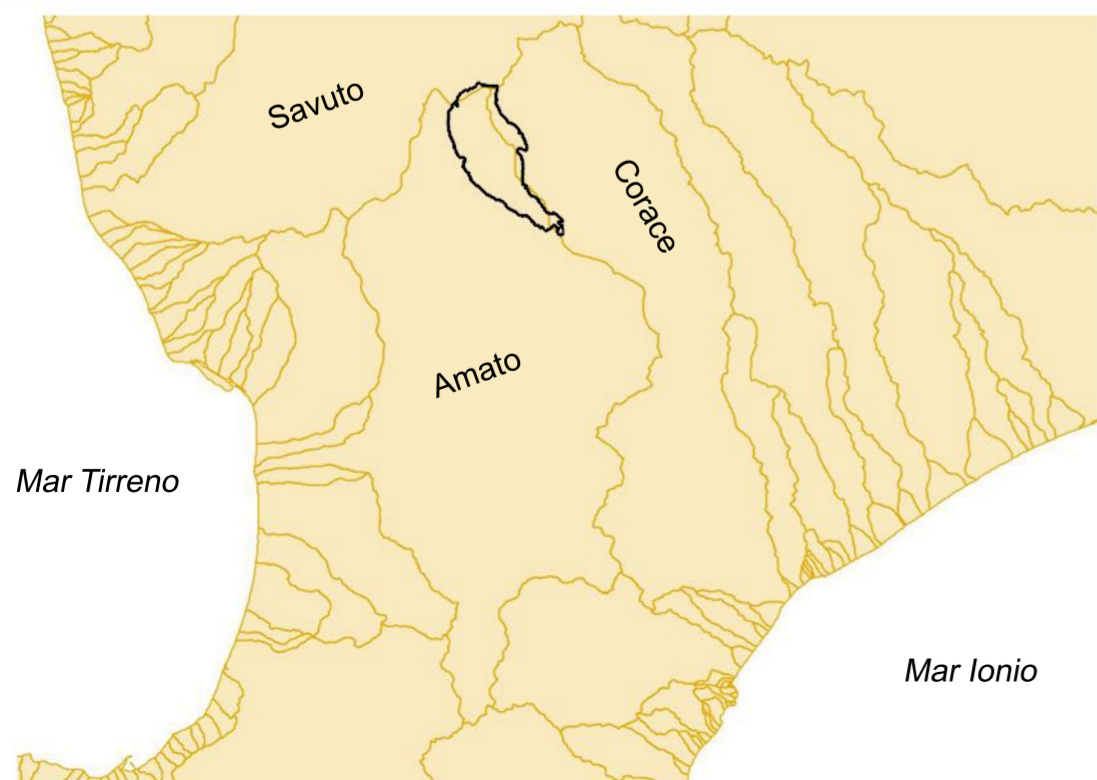
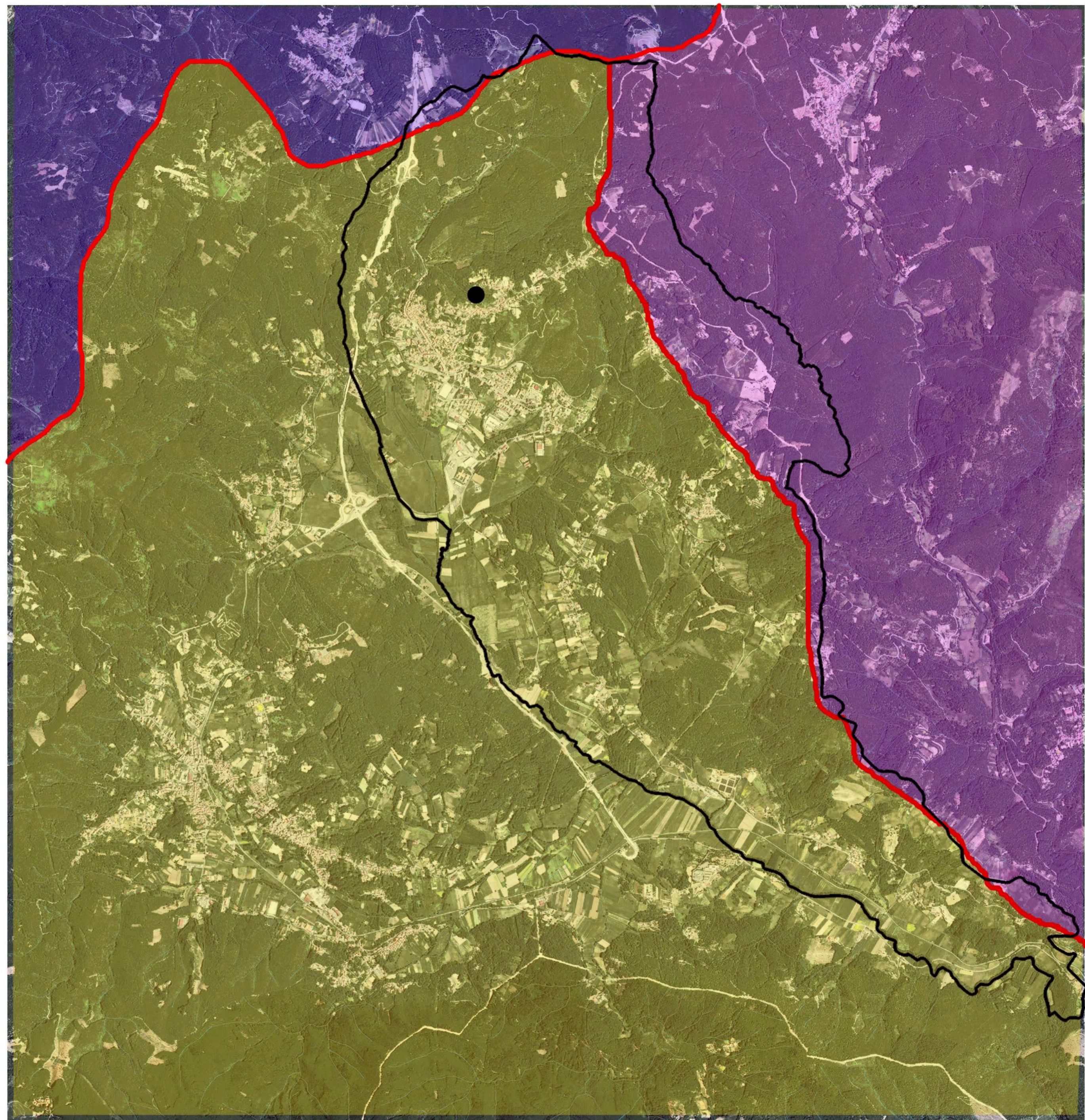
Ai sensi della Delibera di Giunta Regionale n. 472 del 24.07.2007  
e della Legge n. 100 del 12.07.2012



TAVOLA:	TITOLO:	SCALA:	DATA:
<b>C.05</b>	<b>Carta del bacino idrografico</b>	<b>1:25.000</b>	<b>Agosto 2017</b>

Il responsabile del Piano di Emergenza Comunale / RUP: <i>Ing. Pasqualino Nicotera</i>	Il redattore delle tavole di Piano: <i>Arch. Gabriele Chiodo</i>	Il Sindaco: <i>Dott. Leonardo Sirianni</i>
---	---	---

Città di Soveria Mannelli Partita IVA: 00297290793 Palazzo Cimino - Via Dr. Cimino - 88049 Soveria Mannelli (CZ)  
+39 0968.662006 info@soveria.it protocollo@soveria.it protocollo@pec.soveria.it Numero Verde 800274501



 Spartiacque superficiale 
  Confini Comunali 
  Bacino Savuto (Tirreno) 
  Bacino Amato (Tirreno) 
  Bacino Corace (Ionio) 
  Stazione pluviometrica (San Tommaso)